

酒店电子门锁（DTSH） 系统方案



目 录

一. 电子门锁 (DTSH) 系统概述.....	- 3 -
二. 系统需求分析	- 3 -
三. 系统设计	- 3 -
1. 方案设计	- 3 -
2. 系统功能	- 5 -
四. 系统功能的扩展	- 5 -
五. 系统特点	- 6 -
六. 设备配置及报价	- 7 -
七. 售后培训及服务	- 11 -
八. 海福乐公司简介	- 12 -
九. 成功案例	- 13 -

海福乐电子门锁(DTSH)系统方案

一. 电子门锁 (DTSH) 系统概述

电子门锁系统作为钥匙系统，是继机械钥匙、穿孔卡钥匙、磁卡钥匙和接触式 IC 卡钥匙之后的第五代智能化钥匙系统。它基于最新的高技术 transponder technology (射频应答器技术)，通过无源的“电子钥匙” (electronic key) 与“电脑门锁” (terminal / lock) 之间的“安全对话” (dialogue)，即“数据交换” (data exchange)，来实现电子门锁与电子识别系统应用要求的所有功能。

海福乐电子门锁系统 Dialock 结合机械、计算机、自动控制和智能卡技术于一体，具有使用方便、易于管理、安全保密、用途广泛等特点，并且可对所有出入事件、报警事件、故障事件等保持有完整的记录，可根据需要分类查询，作出报表，为其它管理工作提供数据。它通过计算机对所有客人或公司员工的出入活动进行详细的记录，以便于查询及分析。该系统在使用时，卡片不与设备直接接触，只需在设备前晃动，系统即可采集到所需信息。该系统主要针对大型的楼宇门锁系统进行设计，功能强大，安全可靠，广泛适用于酒店、宾馆、大型企事业单位、银行金融、写字楼、住宅小区、医院等众多场合。

海福乐经过对酒店用电子门锁需求的调研，专门针对这一市场研发出酒店用不锈钢电子门锁 (Door Terminal Steel Hotel)。

二. 系统需求分析

酒店用电子门锁，一般应有如下需求：

- 外观美观，结实。
- 客人“免打扰”功能。
- 特殊钥匙取消“免打扰”功能。
- 便利的紧急逃生功能。
- 与酒店管理系统（如 Fidelio 等）预留发卡接口。
- 电子门锁系统与其他系统的一卡通兼容功能。

....

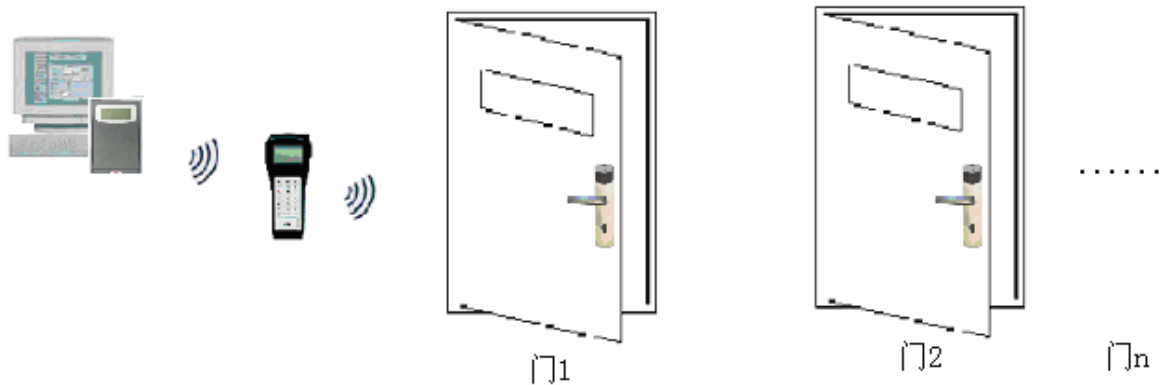
三. 系统设计

1. 方案设计

海福乐电子门锁系统可根据酒店的规模及需求灵活配置为单机版或与酒店管理系统配合成网络版。

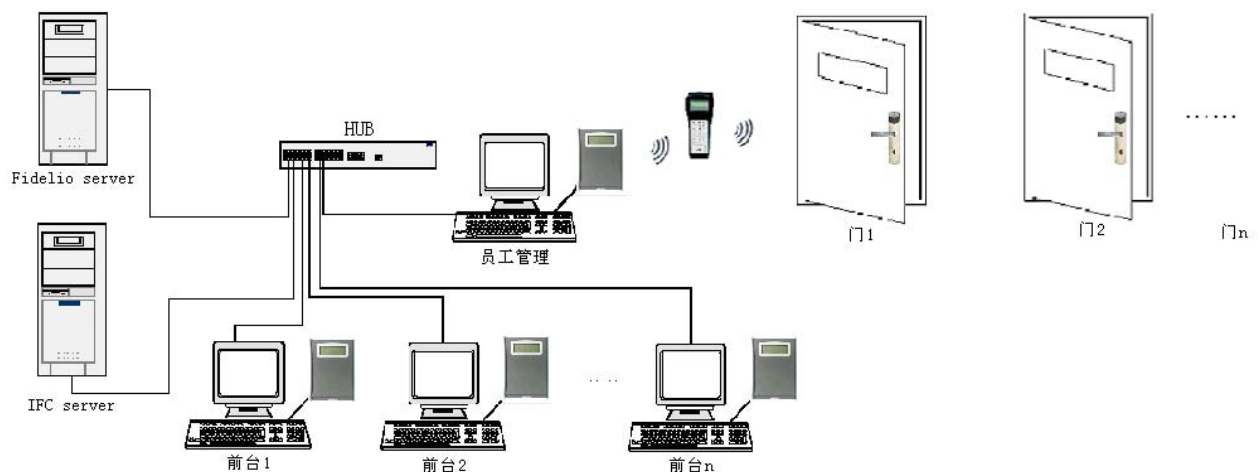
1.1 单机版系统：

海福乐电子门锁 (DTSH) 系统方案



- 1.1.1 系统设置一台管理主机，放置在控制中心；在管理主机上安装电子门锁管理软件，负责对整个门锁系统的维护管理；
- 1.1.2 在每个客房门或办公室门安装 DTSH；每一客人或员工发放一张智能卡，客人或员工通过读卡方式进入房间，通过对智能卡的分级权限管理，实现对整个酒店安全的有效管理；
- 1.1.3 客人可通过在门内反锁实现免打扰功能，只有特权卡才能在门外打开房门；
- 1.1.4 通过扳动出门把手可直接出门；

1.2 网络版系统（与酒店管理系统 PMS 配合，下图以 Fidelio 为例）：



- 1.2.1 系统设置一台管理主机 (IFC Server)，放置在控制中心；在管理主机上安装电子门锁管理软件，负责对整个门锁系统的维护管理；
- 1.2.2 在前台根据业务量可设置多台发行客人钥匙的工作站，每个工作站安装 PMS 客户端软件及电子门锁客户端软件，通过 PMS 客户端软件发行员工钥匙。
- 1.2.3 整个系统通过 TCP/IP 协议组成局域网进行通讯；

海福乐电子门锁(DTSH)系统方案

- 1.2.4 在每个客房门或办公室门安装 DTSH；每一客人或员工发放一张智能卡，客人或员工通过读卡方式进入房间，通过对智能卡的分级权限管理，实现对整个酒店安全的有效管理；
- 1.2.5 客人可通过在门内反锁实现免打搅功能，只有特权卡才能在门外打开房门；
- 1.2.6 通过扳动出门把手可直接出门；

2. 系统功能

2.1 操作员管理

- 设置多种操作员操作级别，定义操作程度。
- 每个操作员只能操作被限定的模块。
- 操作员每一步操作都将产生一个事件，存入事件库中，作为操作员的工作记录，且记录不会被修改。

2.2 使用者管理

- 可设定每张门卡的使用期限和使用权限，可对使用者进行分组管理。

2.3 设备管理

- 可管理9999个门点。
- 可由控制中心设定每把DTSH的参数。
- 可读取每把DTSH的开门纪录。

2.4 事件管理

- 可生成日志文件。

2.5 软件管理

2.5.1 卡片级别

- 卡片分为客人卡、员工卡、功能卡。
- 客人卡由酒店管理软件通过海福乐提供的接口发行，发行时指定卡片的有效期间。
- 员工卡分为普通卡、特权卡，可分配 250 个管理级别。
 - 对于普通卡，其出入行为将受卡片使用期限以及所属群组的控制权限的约束。
 - 对于特权卡，其出入行为受卡片使用期限及所属群组的控制权限的约束，但可开启反锁及具备与 DTSH 通讯的功能。
- 功能卡分为多种，例如通讯卡、设置卡、封房卡等。

2.5.2 有效时限的设定与选择

- 时限的设定在设备管理界面中完成。

四. 系统功能的扩展

由于本方案设计的电子门锁系统是整个智能一卡通系统的组成部分，因此，系统具有极强的扩展性。

海福乐电子门锁(DTSH)系统方案

- 门禁系统（海福乐有）；
- 电梯楼层控制系统（海福乐有）；
- 员工考勤管理系统；
- 电子巡更系统；
- POS 收费管理系统；
- 停车场出入控制管理系统；

五. 系统特点

海福乐电子锁和电子门禁系统具有如下特点：

► 极高的安全性

电子钥匙采用的无源感应电脑芯片具备多达 43 亿个不同密码组合，在生产制造时固化，并作为其不可更改的全球唯一标识，保证了电子钥匙的不可复制或篡改；控制器的读写或配置，必须通过“特权电子钥匙”的授权；电子钥匙的编制和系统的控制，取决于用户所拥有的“注册电子钥匙”级别；计算机网络的访问基于金字塔编程器的“网关”；每个项目都拥有一个唯一不可更改的项目码；所有设备间的通讯都进行了安全加密处理。系统通过优化，解决了“矛”与“盾”的冲突，在确保高度的国际安防标准的前提下，大大提高了系统使用的方便性。

► 质量的可靠性

作为感应式产品，它在使用中避免了穿孔卡、磁卡和 IC 卡等电子锁系统因磨损和环境带来的钥匙及读写设备故障，大大提高了其系统所有设备自身的可靠性能。海福乐凭借自己 79 年在锁具行业开发和生产的优势、完整的 ISO 9001 质量管理体系认证和 ISO 14001 环境控制体系认证，十多年来一直致力于基于射频感应技术的机电产品的研究、开发和生产，并不断更新，先后通过了系统的多级的性能、耐热、抗冻、防水、防尘、防震和抗电磁波等环境测试，率先取得了德国安全防范联合会对电子锁系统系列产品的 VdS 体系认证，在全球已超过 600 个项目使用了海福乐电子锁及门禁系统，使海福乐电子锁及门禁系统同自己其它五金产品一样，作为顶级品牌已成为世界上最稳定感应式电子锁门禁系统。

► 广泛的通用性

海福乐电子锁及门禁系统硬件多达 70 余种，并具备强大的通用性。同样的电子锁终端设备，既适用于标准的办公门，又适用于酒店、医院、住宅、公寓、银行、机场等具有特别要求门锁或门禁。

► 完整的主体解决方案

海福乐电子锁门禁系统是完全模块化的产品。它具备以离线控制为主要工作方式的各种类型和款式的建筑电子门锁和家具电子锁、既可离线亦可在线控制的电子控制器以及完全开放型的接口控制器等。除电子钥匙可编程外，电子门锁控制器的工作方式如独立、办公、酒店和病房等模式。亦可按需求的不同，由用户自行选定组合使用。标准的系统管理软件包括电子锁办公管理系

海福乐电子门锁 (DTSH) 系统方案

统、电子锁酒店管理系统、电子锁病房管理系统、电子锁中央锁系统、电子锁在线管理系统、电子锁电子钱包管理系统和电子锁远程控制 CS 管理系统等。由于它软硬件的高度的智能化模块化特性，可以根据用户的需求不同，任意集成自己的综合管理平台，形成各种不同的“一卡通”智能化解决方案。

► 理想的个人化设计支持

海福乐电子锁及门禁系统众多的电子钥匙外形设计，以满足不同场合和用途的应用。电子门锁的选择更让人可实现自己的想象空间，几乎所有的欧式把手、锁体都可使用。同样，它的模块化结构，更能帮助实现个人化的理念。

六. 设备配置及报价

系统配置特点：

DTSH 电子门锁系统的组成有：

电子钥匙、不锈钢电子门锁 (DTSH)、电子钥匙编程设备、门禁控制器编程设备 (MDU) 和系统软件。

电子钥匙 (electronic key)

Tagit 电子钥匙为卡式，符合 ISO15693 或 14443 标准，无需电池，具有防磁、抗震动、防水、防潮、防尘等优点。



此外，用户可根据自己的个人化理念自行设计，以此达到企业形象等特别要求的目标。

- 工作温度：-25°C~+50°C。
- 数据存储期：至少 10 年。

不锈钢电子门锁 DTSH (Door Terminal Steel Hotel)

海福乐电子门锁 (DTSH) 系统方案



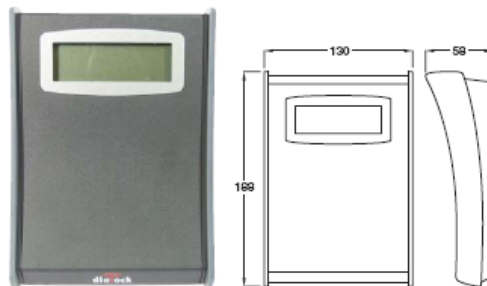
正面



背面

- 全不锈钢精密铸造，具有极高的机械防盗性、耐久性、耐气候性及耐磨性。
- 专用拆卸工具。
- 全新节电技术，自动电源激活，低电压报警提示。
- 使用 4 节标准 5 号电池。
- 机械反锁实现“免打搅”功能。
- 双保险防盗自动机械锁体，具有紧急逃生功能。
- 死栓延时伸出功能：只有在门完全关闭并且风舌完全伸出后，死栓才随之伸出，这样防止了过早伸出的死栓碰撞门框/套的问题出现。
- 外部把手空转：外部把手平常为旋空转动，这样，扳动把手时避免了因操作不当而对电子锁内部机械部分的损伤。
- 标准德式或美式安装，机械锁芯用于机械钥匙的紧急开启。
- 使用符合 ISO 标准的 TAGIC 射频技术或 Legic 射频技术。
- 红、绿灯工作状态显示。
- 多种表面处理外壳（如拉丝、抛光、铜抛光等，图示为不锈钢拉丝）。
- 多种外形及表面处理把手（图示为羊角形不锈钢拉丝把手）。

发卡器 (PS)



通过 USB 口与计算机相连，用于编制钥匙，实现系统钥匙的管理。

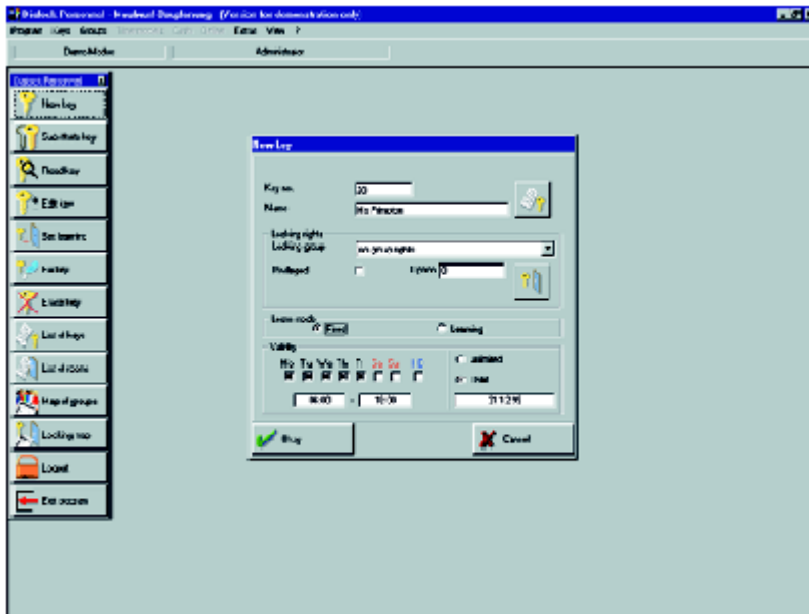
海福乐电子门锁(DTSH)系统方案

手持机 (MDU)



- 实现计算机与门禁控制器的连接。
- 设置门禁控制器的工作模式及工作参数。
- 读取门禁控制器的纪录。
- 多语种选择。

系统软件



- windows 2000/xp 操作平台。
- 酒店员工管理(personnel)模块和客人管理(hotel)两个模块。
- 实现钥匙分配计划及分组管理。
- 通过 MDU 实现对门禁控制器的设置。
- 通过 MDU 实现对纪录的读取。
- 多权限的登陆及使用方式。
- 提供与 Fidelio、Hogatex 等酒店管理系统 (PMS) 接口。

设备配置清单

DTSH 电子门锁系统单机版(以 600 套客房为例)

海福乐电子门锁(DTSH)系统方案

序号	产品名称	厂家及产品说明	产品编号	单位	数量	单价 (RMB)	总价 (RMB)	备注				
DTSH电子门锁												
1	德式电子门锁DTSH V3模块	不锈钢拉丝	917.34.500	套	600			Legic				
		不锈钢抛光	917.34.501									
		铜抛光	917.34.508									
		不锈钢拉丝	917.54.500					套	600			Tagit
		不锈钢抛光	917.54.501									
		铜抛光	917.54.508									
2	自动逃生锁体	不锈钢拉丝, 左式	911.17.300	个	600							
		不锈钢拉丝, 右式	911.17.301									
		铜抛光, 左式	911.17.302									
		铜抛光, 右式	911.17.303									
3	半锁芯	编号由门厚决定	D02.40.001-7	个	600							
4	安装配件	门厚38-48	917.90.442	套	600							
		门厚48-58	917.90.443									
		门厚58-68	917.90.444									
		门厚68-78	917.90.445									
		门厚78-88	917.90.446									
		门厚88-98	917.90.447									
钥匙卡												
5	编程钥匙		917.22.023	把	1			Legic				
			917.42.001					Tagit				
6	消程钥匙		917.22.024	把	1			Legic				
			917.42.002					Tagit				
7	用户钥匙	数量由用户决定	917.24.077	把	4,000			Legic				
			917.44.011					Tagit				
系统												
8	发卡器	带LCD显示	917.22.015	个	1			Legic				
			917.42.015					Tagit				
9	钥匙管理系统软件		910.52.162	套	1							
10	手持机MDU		917.22.141	套	1			Legic				
			917.42.141					Tagit				
11	PC	主流配置, 带USB口, windows xp平台		台	1							
安装工具												
12	打孔模具		917.90.005	套								
-	总计											

DTSH 电子门锁系统接口版(以 Fidelio 为例):

海福乐电子门锁(DTSH)系统方案

序号	产品名称	厂家及产品说明	产品编号	单位	数量	单价 (RMB)	总价 (RMB)	备注
DTSH电子门锁								
1	德式电子门锁DTSH V3 模块	不锈钢拉丝	917.34.500	套	600			Legic
		不锈钢抛光	917.34.501					
		铜抛光	917.34.508					
		不锈钢拉丝	917.54.500					Tagit
		不锈钢抛光	917.54.501					
		铜抛光	917.54.508					
2	自动逃生锁体	不锈钢拉丝, 左式	911.17.300	个	600			
		不锈钢拉丝, 右式	911.17.301					
		铜抛光, 左式	911.17.302					
		铜抛光, 右式	911.17.303					
3	半锁芯	编号由门厚决定	D02.40.001-7	个	600			
4	安装配件	门厚38-48	917.90.442	套	600			
		门厚48-58	917.90.443					
		门厚58-68	917.90.444					
		门厚68-78	917.90.445					
		门厚78-88	917.90.446					
		门厚88-98	917.90.447					
钥匙卡								
5	编程钥匙		917.22.023	把	1			Legic
			917.42.001					Tagit
6	消程钥匙		917.22.024	把	1			Legic
			917.42.002					Tagit
7	用户钥匙	数量由用户决定	917.24.077	把	4,000			Legic
			917.44.011					Tagit
系统								
8	发卡器	带LCD显示,x个前台	917.22.015	个	x			Legic
			917.42.015					Tagit
9	员工钥匙管理系统软件		910.52.162	套	1			
10	客人钥匙前台接口软件		917.92.031	套	1			
11	编程设备接口授权	x个编程设备	917.92.032	个	x-1			
	客人钥匙第三方接口		917.92.033	套	1			第三方PMS
12	手持机MDU		917.22.141	套	2			Legic
			917.42.141					Tagit
13	PC	主流配置, 带USB口, 带网卡, windows平台, 数量待定		台	x			
安装工具								
14	打孔模具		917.90.005	套				

注意: 上表中的 1 项的具体产品编号请根据具体情况决定, 如有疑问请咨询海福乐电子锁工程师。

七. 售后培训及服务

1. 产品质量保证: 我方提供的所有硬件设备均保证包装完整, 证书齐备, 无质量缺陷。软件功能

海福乐电子门锁(DTSH)系统方案

齐全，初次安装调试均在我方工程师指导下进行，从根本上把系统的故障率降到最低限度。

2. 突发事件维护：如遇系统设备突发故障事件，我们也制定了具体的响应时间表。
3. 强化培训：系统操作和维护人员产品性能不熟练，都将影响工程质量，影响客户的使用，进而影响公司形象，因此，必须强化培训工作，通过专门培训，安装调试中培训和常规故障演示培训，达到尽量避免操作故障，并使维护人员能迅速判断和排除常见故障，或经电话指导能迅速排除故障。

培训

培训前确定培训人员（要求受训人员具备一定的电脑操作及英文基础），分发培训手册。培训内容包包括理论及实践操作两部分，预计时间三到五天。可根据培训对象的接受能力适当延长时间，到完全理解会操作为止。

八. 海福乐公司简介

德国海福乐家具五金与建筑五金集团创建于 1923 年，目前拥有七个生产厂家、二十余家销售子公司以及遍布世界各地的分支机构，是最大的专业五金生产及销售集团之一。

“海福乐”不仅以其品牌在全球的建筑项目中赢得众多的客户，而且也凭借自己雄厚技术实力和国际服务网络，不断地为设计师提供全方位的五金配套的技术咨询和建议，为建筑工程商及用户提供完整的供货服务和长期的售后服务。

海福乐拥有至少 6 万余种的建筑产品常备库存。产品包括感应式电子门锁及门禁系统、机械门锁系列、防火门五金系列、门拉手系列、门属小五金配件、闭门器及地弹簧、折叠/弹簧/旋入式三叉门合页系列、移门/折门/隔断滑道及五金、玻璃门五金系列和卫生间间隔及五金等。

海福乐从事的典型的建筑项目有酒店、学校、医院、机场、会议中心、办公楼、电站、船舶、工矿、别墅、银行、实验室、住宅等。

海福乐在中国北京建立了子公司以及在上海、广州、深圳建立分公司和香港代表处，以求更好的为中国客户提供各种咨询、技术支持与售后服务。

九. 成功案例

上海紫江集团总部办公楼

上海银行总部办公楼

沈阳东北电力集团办公楼

新疆乌鲁木齐鸿福大饭店

北京新侨饭店

阿联酋迪拜酋长大酒店

韩国汉城凯悦大酒店

德国 SAS Radisson 酒店

德国汉诺威 INI 医院

土耳其伊斯坦布尔皇冠假日酒店

土耳其安卡拉希尔顿酒店

泰国曼谷银行中央办公楼

沙特阿拉伯吉达喜来登酒店

台北君悦大酒店

雅加达君悦大酒店.....