

海福乐五金

# 18 m<sup>2</sup>极小户型PK赛



2017年3月19日-22日，深圳国际家具展5号馆18平米项目首秀。  
之后，该样板间移步海福乐深圳展厅：  
福田区八卦一路盛世鹏程花园5栋商铺95-5

# 目录

- 项目再现（视频）
- 超强收纳
- 百变空间

## 项目再现（视频）

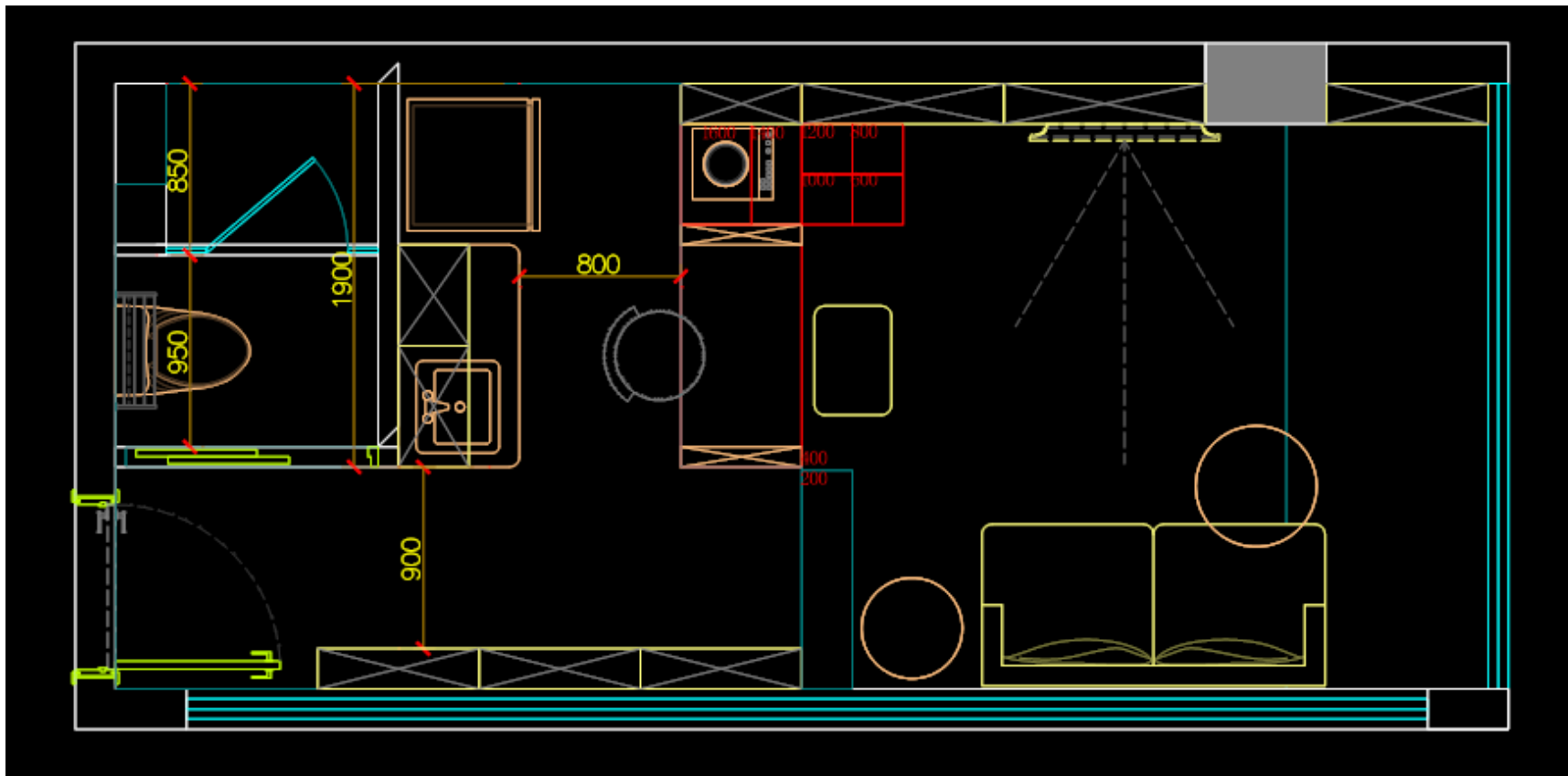


[Open the Video](#)

# 超强收纳

深圳家具协会住宅精装研究院

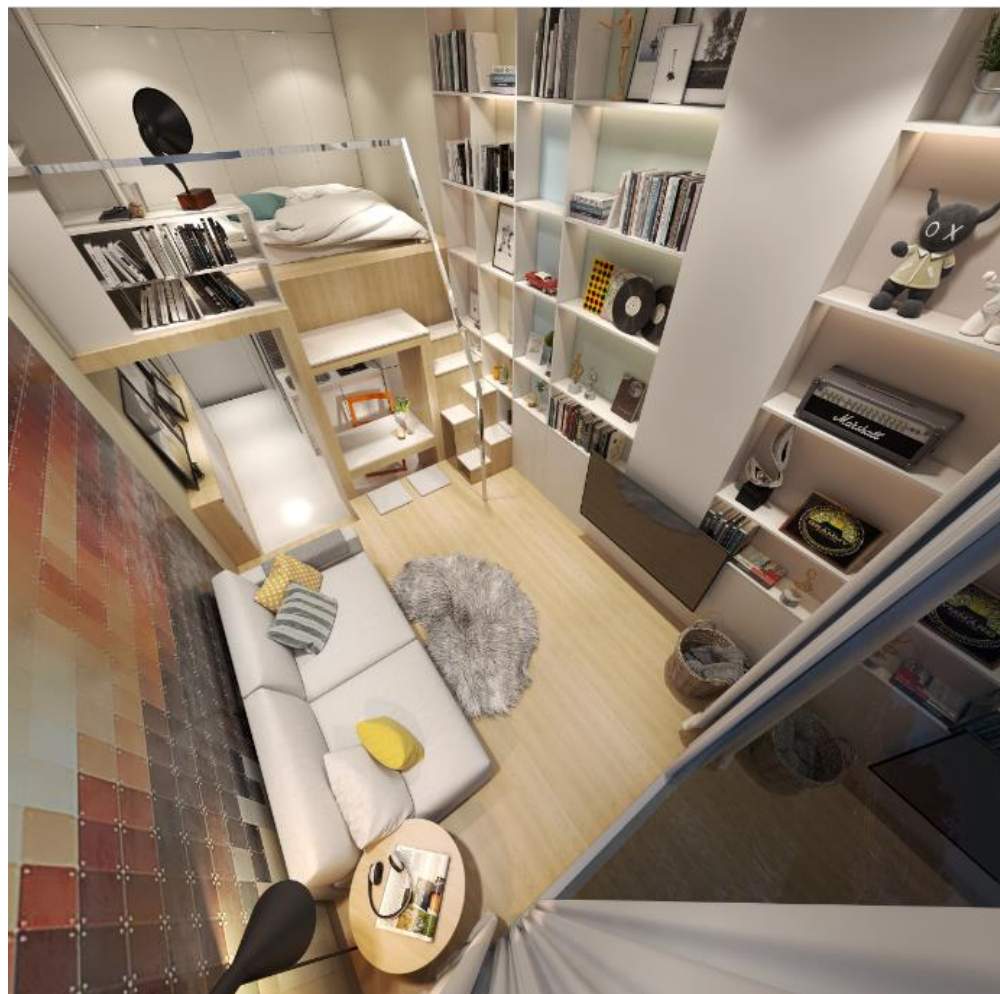
设计师：关永康



# 超强收纳

深圳家具协会住宅精装研究院

设计师：关永康

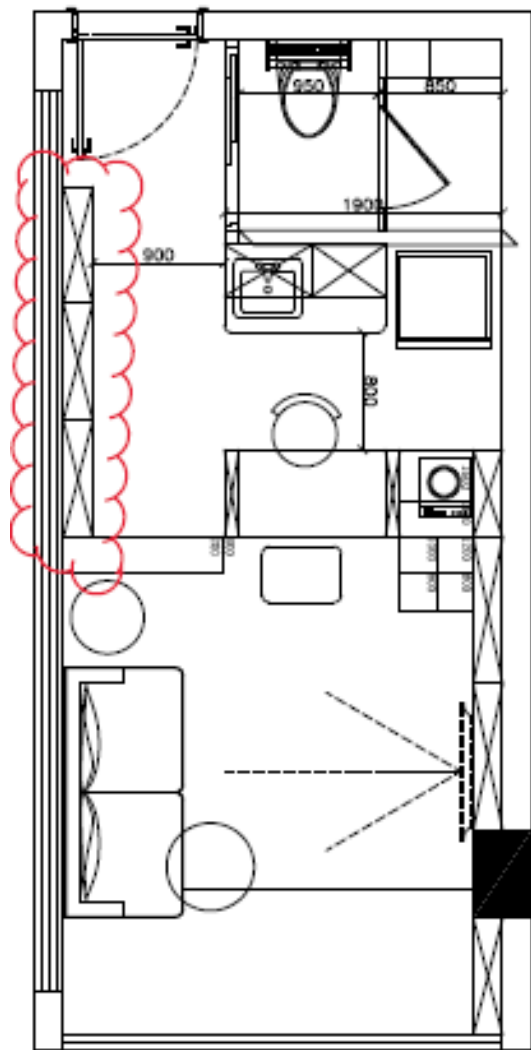


五金方案：

- 入口
- 榻榻米收纳
- 书柜
- 阁楼衣柜
- 梯阶收纳
- 厨房
- LED照明

## 入口

1.鞋架 Shoe Racks; 2.淋浴玻璃推拉门



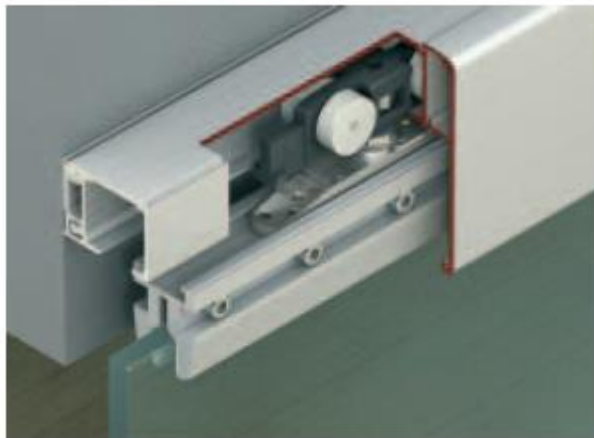
- 类型：拉篮框架配滚珠滑轨
- 材质：框架：铝合金，拉篮：钢质，角连接件：塑料
- 表面处理：框架：阳极氧化，拉篮：镀铬抛光，角连接件：银灰色
- 颜色：16 - 18 mm
- 适用侧板厚度：482 mm
- 柜体内深：200 mm
- 柜内高度：30 kg
- 承重性能：半拉伸
- 拉伸类型：螺丝固定于侧板
- 安装：

## 入口




1.鞋架 Shoe Racks; 2.淋浴玻璃推拉门

推拉门五金 **Classic 40-L, 80-L, 120-L**

适用门重 40 kg-120 kg



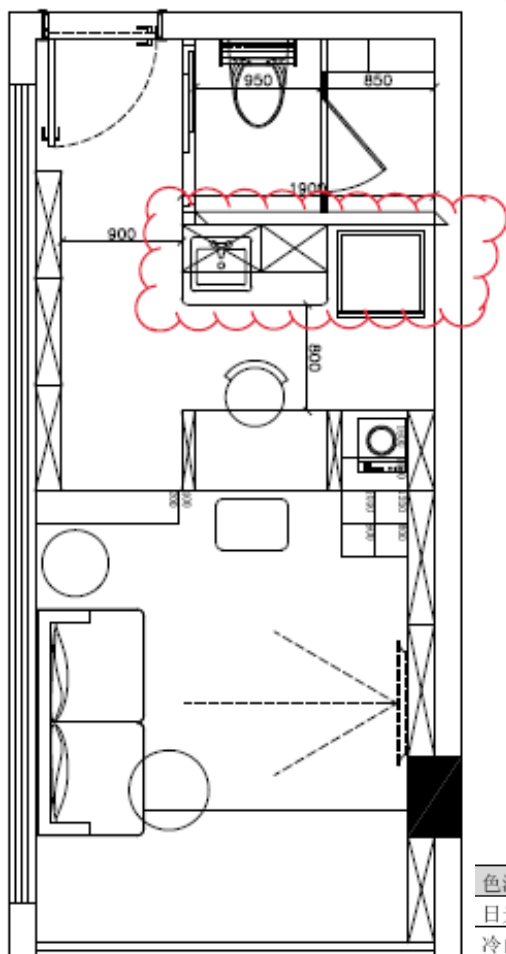
→ 套装 **Classic-L** 适用于单扇推拉门

阻尼力	类型	门宽 mm	40-L 40 kg	80-L 80 kg	120-L 120 kg
 无阻尼	型式 A	-	940.43.090	940.82.140	941.25.000
 单向阻尼	型式 B	≥628 (40-80 kg)	940.43.091	940.82.141	941.25.001
 双向阻尼	型式 C	≥769 - 888 (建议最大宽度)	940.43.092	940.82.142	-
	型式 D	≥889 - 1008 (建议最大宽度)	940.43.093	940.82.143	-
	型式 E	≥988 (40 - 80 kg)	940.43.094	940.82.144	941.25.004



## 厨房 Kitchen

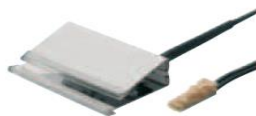
1.吊柜; 2.桌下地柜; 3.翻板桌; 4.餐台/梳妆台抽屉



暗装吊码  
每对承重 130 kg



玻璃饰边灯



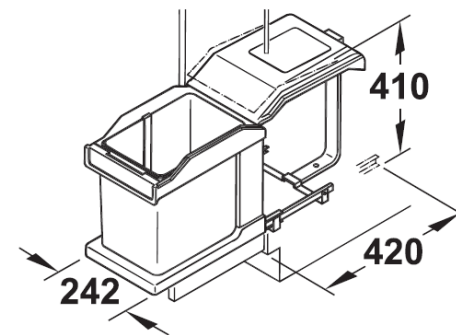
色温	长度 mm	功率 W	产品编号
日光 6000 K	40	0.2	833.74.120
冷白 4000 K			833.74.130



型号	包装	灰色装饰盖	白色装饰盖
D	1 套	372.91.330	372.91.730
E	1 套	372.91.331	372.91.731
F	1 套	372.91.332	372.91.732
G	1 套	372.91.333	372.91.733

## 厨房 Kitchen

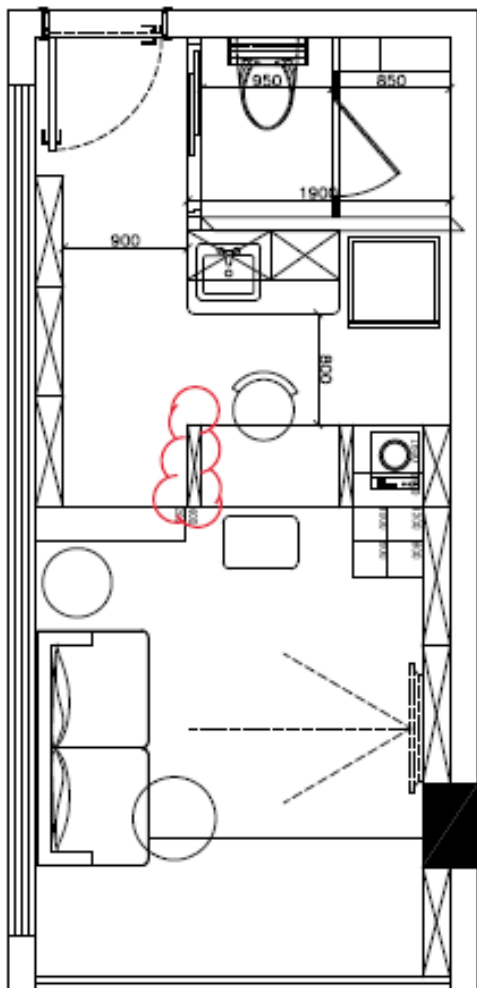
1.吊柜; 2.桌下地柜; 3.翻板桌; 4.餐台/梳妆台抽屉



适用柜体宽度 mm	产品编号
450	548.01.203
500	548.01.204
600	548.01.206

## 厨房 Kitchen

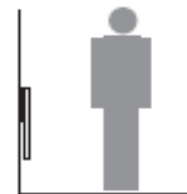
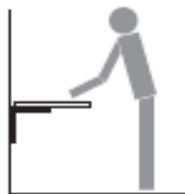
1.吊柜; 2.桌下地柜; 3.翻板桌 fold up table top attached to the wall; 4.餐台/梳妆台抽屉



Adjustment facility

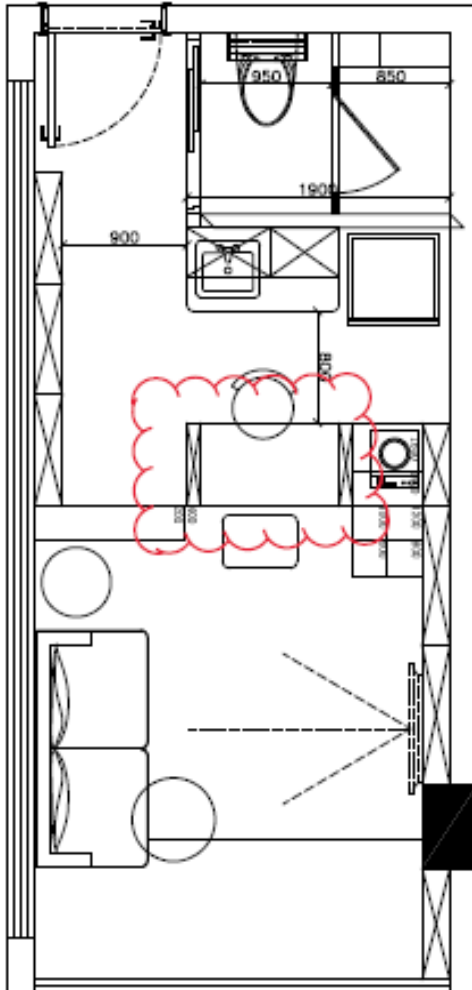


Position 1 = 90°    Position 2 = 80°    Position 3 = 70°    Position 4 = 0°



## 厨房 Kitchen

1.吊柜; 2.桌下地柜; 3.翻板桌 fold up table top; 4.餐台/梳妆台抽屉



### Loox LED2025 / LED2026

内嵌型射灯 / 明装型射灯, 模块化设计



- 模块化系统: 灯头、外壳和主线为可拆换式, 实现设计方案多样化
- 高光效



→ ohne Feder  
für leichte Sitzplatten



verwendbar für

leichte Sitzplatten

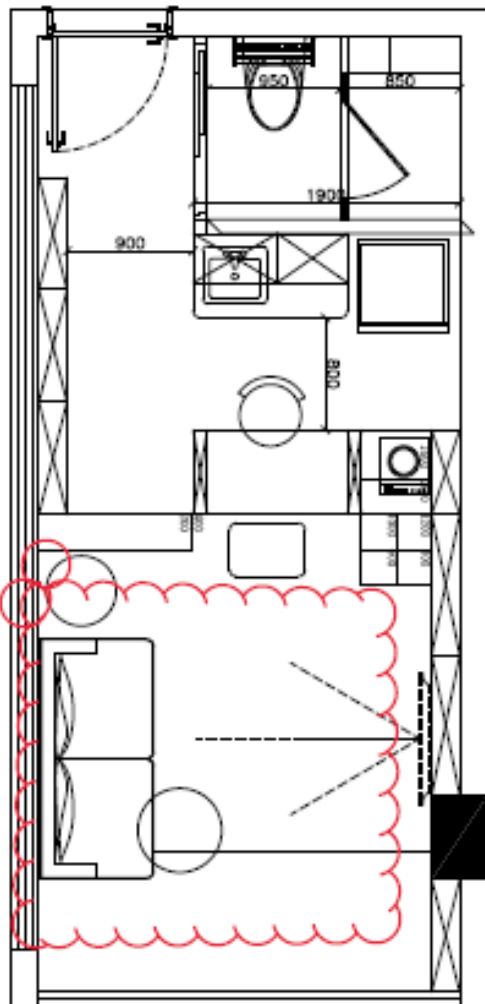
Abpackung: 1 oder 10 Paare

Artikel-Nr.

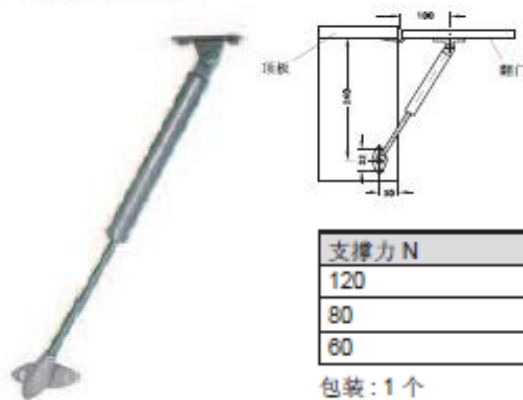
643.01.506

## 榻榻米收纳 (Tatami storage)

### 1.地面储藏柜 (上翻)



适用于木质上翻门

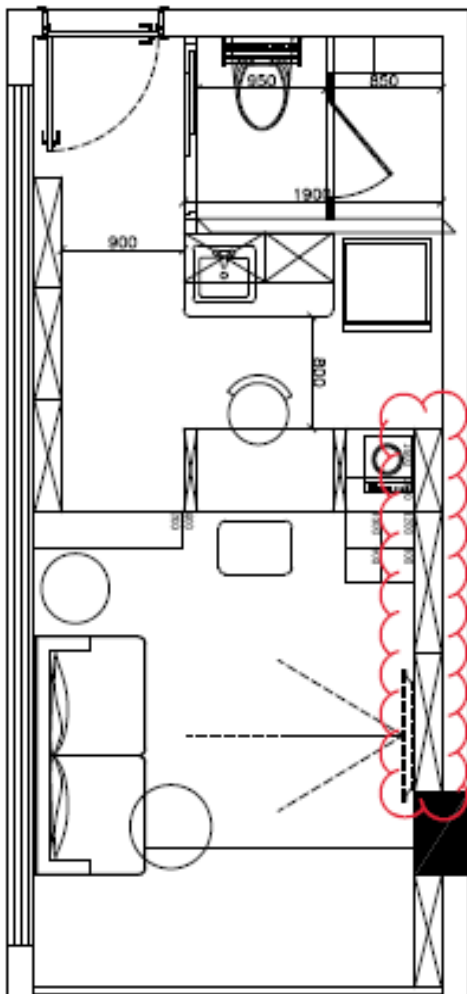


支撑力 N	产品编号
120	373.84.200
80	373.84.202
60	373.84.201

包装: 1个

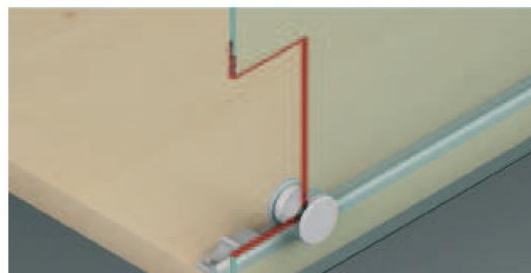
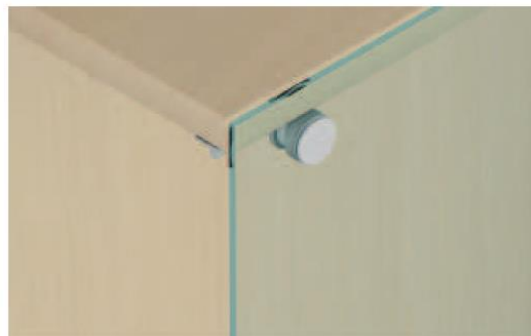
## 书柜 Full height cabinets

### 1. 轻型玻璃移门



#### Slido Design 30 VF G

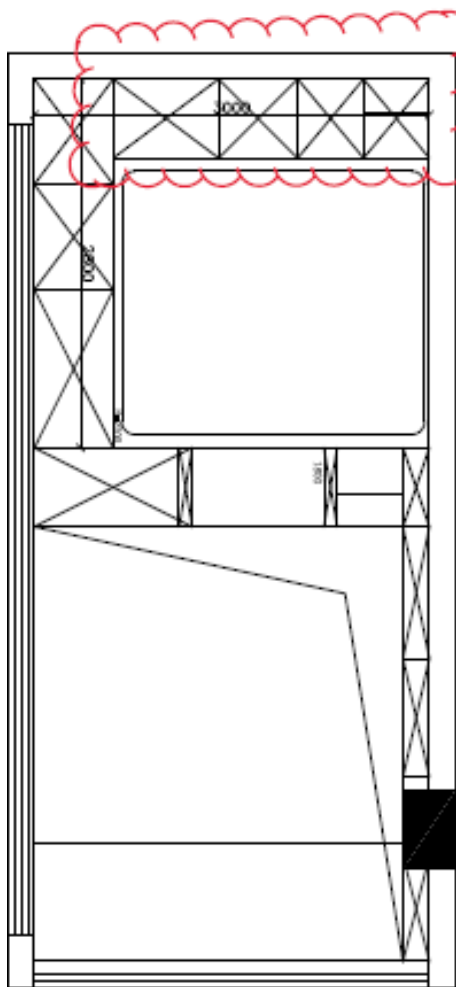
适用最大门重 30 kg



- 适用于：适用单轨玻璃推拉门
- 适用玻璃厚度：4 - 6 mm
- 吊轮运行：钢质滚轮
- 安装：导轨用螺丝固定在柜体内
- 高度调节：使用偏心螺丝， $\pm 1$  mm
- 滑轮直径 24.8 mm，玻璃打孔 10 mm
- 上下轨一致

## 阁楼 Loft

1.衣柜门；2.衣帽间五金；3.床头背板下翻

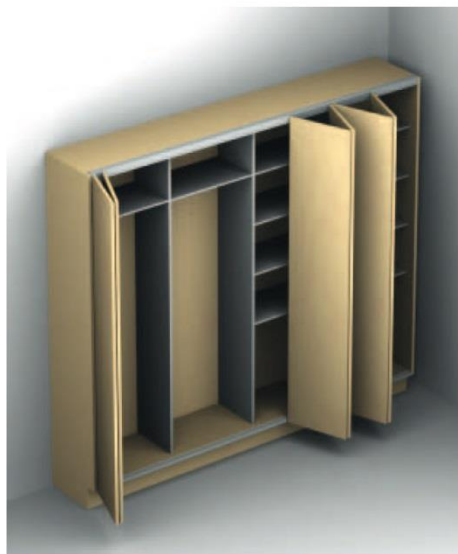


### Silent-Fold 40

适用最大门重 20 kg (40 kg/1 对折门)



可使用调节螺丝进行高度调节



### 自由滑动方式



- 适用于：适用于柜体门板可以自由滑动或使用杯铰链固定在柜体侧边的折叠门
- 门高：最大 2500 mm
- 门宽：最大 500 mm
- 适用门厚：19 – 25 mm
- 垂直门板间隙宽度：1 – 4 mm
- 高度调节：使用螺丝在吊轮上调节，调节范围  $\pm 2$  mm
- 吊轮：3 个滚轮，喷塑，耐磨轴承滚轮

## 阁楼 Loft

1.衣柜门； 2.衣帽间五金； 3.床头背板下翻



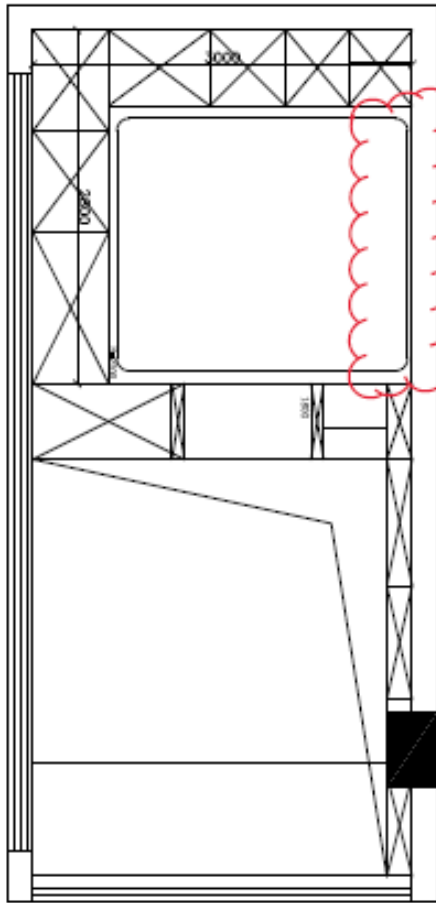
适用柜体宽度 mm	尺寸 (宽 x 厚 x 高) mm	拉篮尺寸 (宽 x 深 x 高) mm	产品编号
600	564 x 475 x 155	484 x 435 x 118	805.93.801
700	664 x 475 x 155	584 x 435 x 118	805.93.802
800	764 x 475 x 155	684 x 435 x 118	805.93.803

适用柜体宽度 mm	尺寸 (宽 x 厚 x 高)	适用于	产品编号
600	564 x 475 x 82	7 条裤子	805.93.811
700	664 x 475 x 82	9 条裤子	805.93.812
800	764 x 475 x 82	11 条裤子	805.93.813



## 阁楼 Loft

1.衣柜门; 2.衣帽间五金; 3.床头背靠下翻

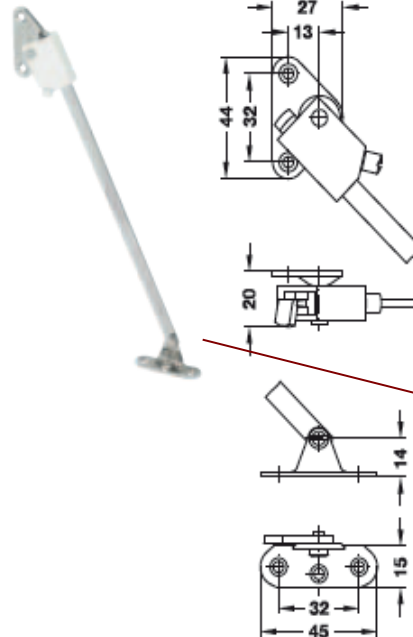


### Dorana-Stop 翻门拉杆带缓冲装置

带缓冲调节功能

→ 单臂

带缓冲套件和螺丝安装片 Dorana-Stop



## LED灯 entrance

1.前厅灯； 2.书柜装饰灯带； 3.床踢脚灯、阅读灯； 4.餐台灯

LED 24V

内嵌型射灯 / 明装型射灯

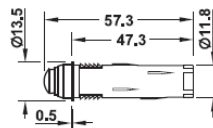


- 表面直接产生均匀光线
- 超薄设计
- 满足后期加装

**Loox LED 驱动器 – 恒压 24 V**  
驱动器，不带电源插头



**Loox 人体感应开关头，模块化设计，不含导线**  
自动开关



**Loox 国标电源插头**

- 材质 塑料
- 颜色 黑色
- 长度 2000 mm

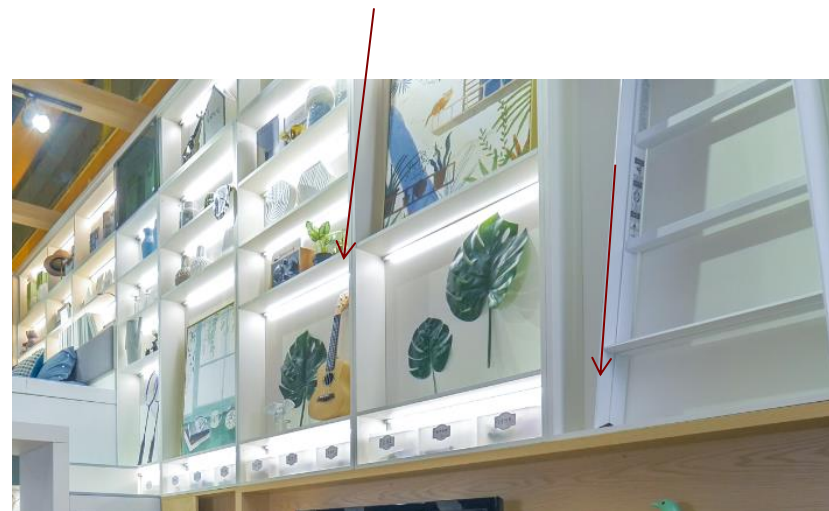
类型		电源插头设计
国标		

## LED灯 shelves

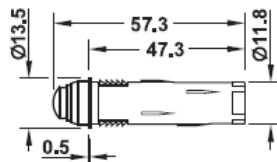
1.前厅灯； 2.书柜装饰灯带； 3.床踢脚灯、阅读灯； 4.餐台灯

### Loox LED 2037

LED 灯带， 120 个 LED 发光点 / 米， 4 瓦 / 米



**Loox** 人体感应开关头，模块化设计，不含导线  
自动开关



## LED灯 bed

1.入口灯；2.书柜装饰灯带；3.床头阅读灯；4.餐台灯

### Loox LED 2034

软臂灯带 USB 充电端口



**Häfele Loox LED 2035**  
Flexible Leuchte



## LED灯 dinning/powder table

1.书柜装饰灯带； 2.床踢脚灯、阅读灯； 3.餐台灯

LED 24V  
内嵌型射灯 / 明装型射灯

HÄFELE




**Loox LED 驱动器 – 恒压 24 V**  
驱动器，不带电源插头



**Loox 国标电源插头**

- 材质 塑料
- 颜色 黑色
- 长度 2000 mm

类型		电源插头设计
国标		(1)

免触碰式开关



# 百变空间

AnD Consulting

设计师：Petra Vogelsang, Christian Melz



五金方案：

- 入户门
- 功能区一
- 功能区二
- 阁楼

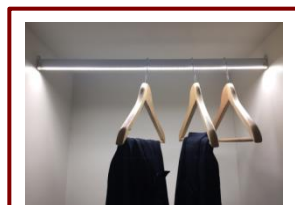
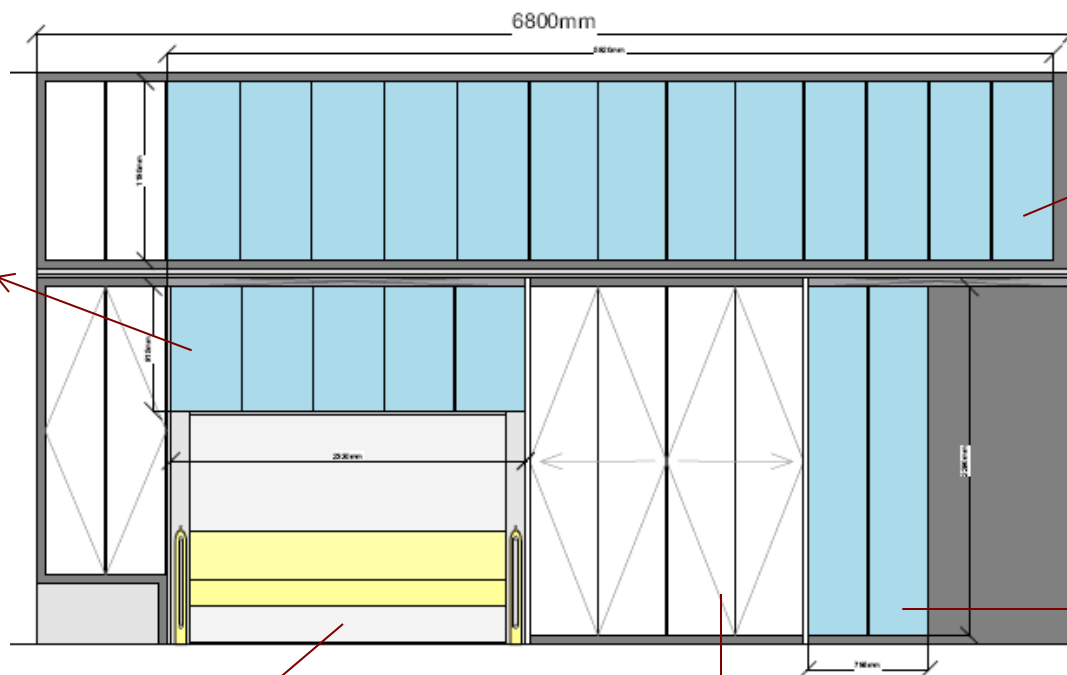
# 百变空间

AnD Consulting

设计师：Petra Vogelsang, Christian Melz



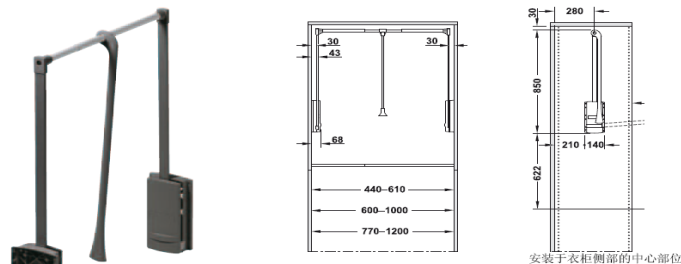
## 功能区一览





## 多功能区一

1. 衣柜 下拉式挂衣杆; 2. 折叠沙发床; 3. 折叠门衣柜



安装于衣柜侧部的中心部位

- 适用于: 适合柜体内宽 770 – 1200mm
- 承重性能: 1.6–10 kg
- 材质: 支撑臂和挂衣杆: 钢质, 拉杆, 装饰盖和连接部件: 塑料
- 安装: 螺丝固定于侧板
- 包含固定材料

表面处理 / 颜色	产品编号
黑色	805.20.355



那么长款衣服或裙子就轻而易举地安放妥当了  
So if you have long clothes if you have a dress

### 鞋架



适用柜体宽度 mm	尺寸 (宽 x 厚 x 高) mm	拉篮尺寸 (宽 x 深 x 高) mm	产品编号
600	564 x 475 x 152	484 x 435 x 115	805.93.871
700	664 x 475 x 152	584 x 435 x 115	805.93.872
800	764 x 475 x 152	684 x 435 x 115	805.93.873



## 多功能区一

1. 衣柜 下拉式挂衣杆; 2. 折叠沙发床; 3. 折叠门衣柜



- 适用于: 酒店, 宾馆, 客房
- 适用床垫尺寸 (宽 x 长): 1400 x 2000 mm
- 床重: 74 – 110 kg
- 承重: 100 kg
- 材质: 框架: 带弹性木板条的无扭力钢管  
白色喷塑, RAL 9016
- 表面处理: 带用于轻松开启和关闭的气压杆, 带  
12 个可灵活安装的弹性木板条
- 类型: 快装
- 安装: 2080 mm
- 内柜宽: 1535 mm
- 柜内高度: 419 mm
- 柜体内深: 419 mm
- 沙发尺寸 2057 x 700 mm

### 标准配置

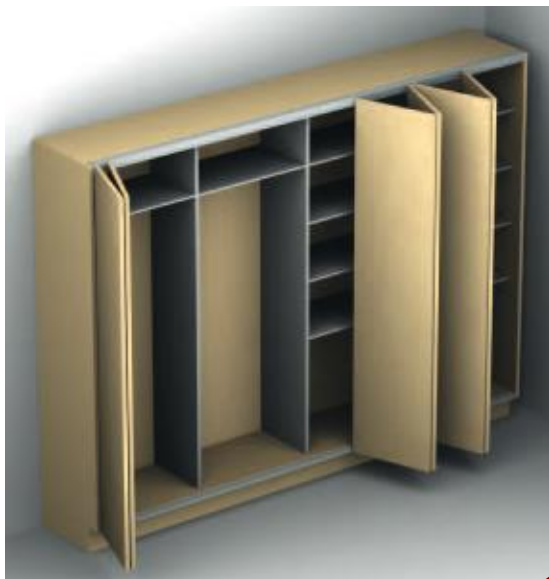
- 1 套折叠床带床架, 排骨架, 沙发框架和支撑腿
- 2 个安全固定支架 (防倾斜装置)
- 4 个床垫固定器
- 2 个被褥固定带
- 1 份安装说明书

产品描述	产品编号
Teleletto II	271.89.020



## 多功能区一

1. 衣柜 下拉式挂衣杆； 2. 折叠沙发床； 3. 折叠门衣柜



标准配置

	侧边固定安装方式					自由滑动方式		
	双扇推拉门	三扇推拉门	四扇推拉门	五扇推拉门	六扇推拉门	一对门扇	二对门扇	三对门扇
上行轮用于边扇门	1个	-	1个	-	1个	2个	2个	2个
上行轮用于中间门扇	-	1个	1个	2个	2个	-	1个	2个
下行轮用于边扇门	1个	-	1个	-	1个	2个	2个	2个
下行轮用于中间门扇	-	1个	1个	2个	2个	-	1个	2个
折门合页	3个	3个	6个	6个	9个	3个	6个	9个
中间门扇连接铰链	-	1个	1个	2个	2个	-	1个	2个

Loox LED2025 / LED2026

内嵌型射灯 / 明装型射灯，模块化设计



## 整体厨房

1. 折叠隐藏门; 2. 上翻、钢抽系列

回旋推拉门五金  
外挂式木质折叠推拉门

### HAWA-Folding Concepta 25

适用最大单扇门重 25 kg, 双门折叠后垂直推入藏门区



门高 mm	安装方式	产品编号
1250 - 1850	左式	408.30.006
1250 - 1850	右式	408.30.007
1851 - 2600	左式	408.30.008
1851 - 2600	右式	408.30.009

Loox LED2025 / LED2026  
内嵌型射灯 / 明装型射灯, 模块化设计



## 整体厨房

1. 折叠隐藏门; 2. 上翻、钢抽系列



580-650	2.2-4.4	E1fo	372.37.530	372.37.730
	4.3-8.8	E3fo	372.37.532	372.37.732
	6.0-12.2	E4fo	372.37.533	372.37.733
	10.6-20.9	E5fo	372.37.534	372.37.734

### DELUXE / CLASSIC 系列配件

围杆系统

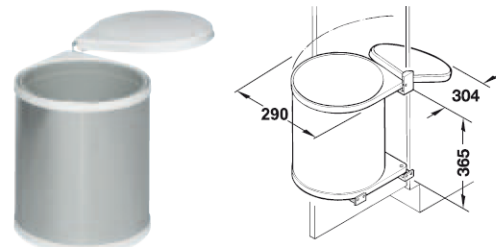


抽屉长度 mm	产品编号
400	558.07.340
450	558.07.345

Loox LED2025 / LED2026  
内嵌型射灯 / 明装型射灯, 模块化设计



→ 容量 15 升



## 多功能区二

1. 抽拉餐台； 2. 高深联动拉篮； 3. 木质推拉门

### 抽拉式折叠餐桌 带折叠桌腿

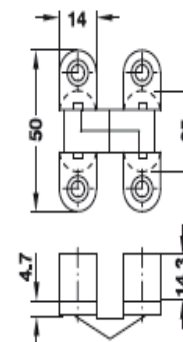


- 适用于替代抽屉位置的灵活抽拉式餐桌
- 最多可就座 7 人
- 适用于标准 900mm 柜体宽度



### Vici 铰链

适用门板厚度为 19 mm 及以上



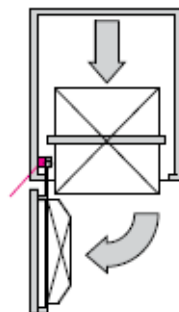
## 多功能区二

1. 抽拉餐台； 2. 高深联动拉篮； 3. 木质推拉门

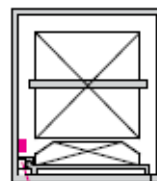
**DUSA 高身联动拉篮（大怪物）**



开启状态



关闭状态



- 材质：钢质
- 表面处理：喷漆，RAL 9006
- 颜色：银色

柜内高度 mm	适用柜体宽度 mm		
	450	500	600
1200 – 1450	549.55.921	549.55.901	549.55.911
1900 – 2140	549.55.924	549.55.904	549.55.914

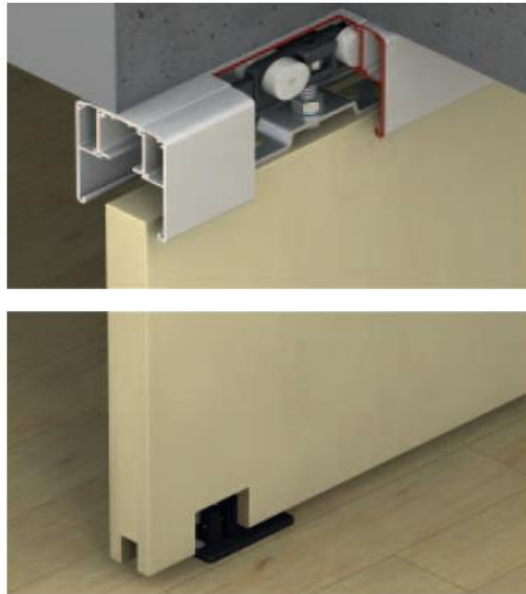
## 多功能区二

### 1. 抽拉餐台； 2. 高深联动拉篮； 3. 木质推拉门

#### 推拉门五金 Classic 40-P – 120-P

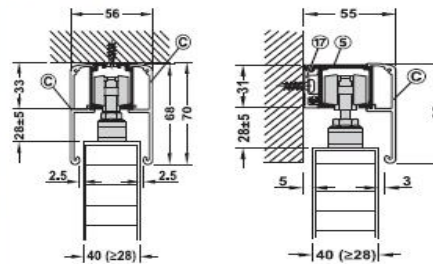
适用最大门重 40 kg – 120 kg, 门扇与悬挂装置用螺丝固定

smuso  
...soft & silent

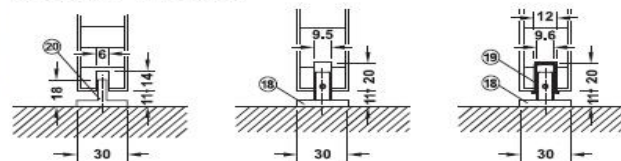


- 适用于：单扇和双扇推拉门
- 调节性能：门扇安装高度可调
- 安装：门扇与带法兰盘的悬挂装置用螺丝固定安装
- 门重：单扇门 ≤40 kg – 120 kg

顶装及墙装



门底导向块, 可调至零间隙



→ 套装 Classic P 适用于单扇推拉门

阻尼力	类型	门宽 mm	40-P 40kg	60-P 60 kg	80-P 80 kg	120-P 120 kg
	无阻尼	型式 A	940.42.005	940.60.006	940.82.100	941.02.100
	单向阻尼	型式 B	≥592 (40 – 80 kg)	940.43.000	940.82.102	941.25.131
	双向阻尼	型式 C	≥727 – 846 (建议最大宽度)	940.43.009	940.82.115	–
		型式 D	≥847 – 966 (建议最大宽度)	940.43.005	940.82.103	–
		型式 E	≥916 (40 – 80 kg)	940.43.008	940.82.112	941.25.134



## 参观—海福乐深圳展厅



微信扫一扫，找到海福乐  
Scan on Wechat and find Häfele



德国海福乐五金  
German Häfele Hardware

微信扫一扫，找到海福乐  
Scan on Wechat and download APK



下载海福乐iPad版APP  
或Android版APK  
Download Häfele iPad  
APP or Android APK

微信扫一扫，订阅海福乐视频  
Scan on Wechat and subscribe Häfele video



Weibo: <http://weibo.com/hafele>

Thank you.