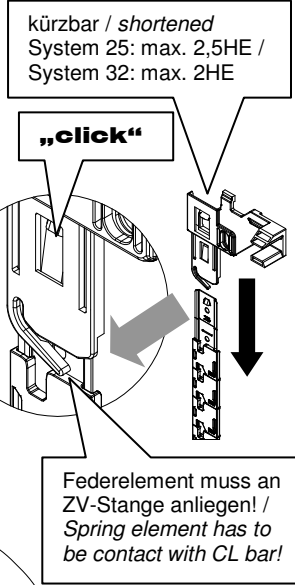
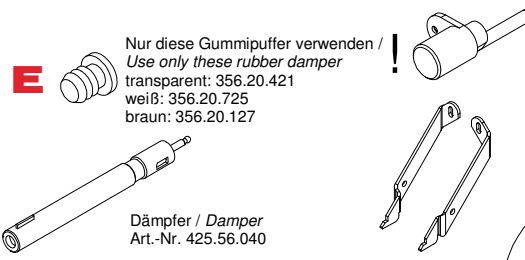


Packungsinhalt / Content:

Anzahl / Number					
1 Paar / pair	1 Paar / pair	1 Paar / pair	2 St. / pc.	1 St. / pc.	___ St. / pc.

Option / Option:

- A** Variante 5  
Ø6 x 13,5mm  
Art.-Nr. 013.20.930
- B** Blendenbefestigung für  
Matrix Ø5 x 13,5mm  
Art.-Nr. 013.10.902
- C** HOSPA  
Ø4 x 17mm  
Art.-Nr. 015.71.839
- D** HOSPA  
Ø3,5 x 15mm  
Art.-Nr. 015.31.540



Montageanleitung / Mounting Instruction:

**1** Montage der Führung mit ZV-Stange /  
Mounting slide together with CL bar

Montageposition Variant C Matrix  
Unterflurführung immer Raster 25 /  
Mounting position Variant C Matrix  
Unterflurführung always raster 25

**2x A**

Einhängen der  
ZV-Stange in  
die Führung /  
Mounting CL  
bar and slide

**2** Montage Dämpfer (optional) /  
Mounting damper (optional)

Führung vor Verschmutzung  
schützen, nicht ölen oder fetten /  
Protect against contamination, no  
oil or grease

„click“

**3** Montage ZV-Anbindung /  
Mounting ZV-Anbindung

**4** Montage Führung /  
Mounting slide

**2x A**  
Teilauszug  
Single extension

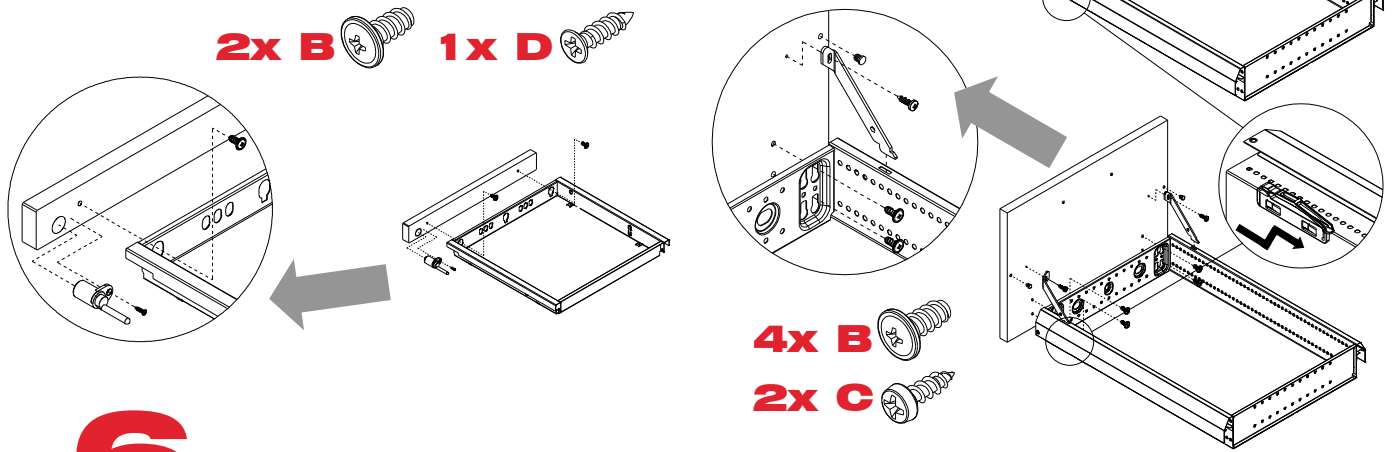
**3x A**  
Überauszug  
over extension

Belastbarkeit nach DIN EN 15338

	Dämpfung einseitig Damping onside	Dämpfung beidseitig Damping bothside
Teilauszug Single extension	25 kg	-
Überauszug Over extension	-	45 kg

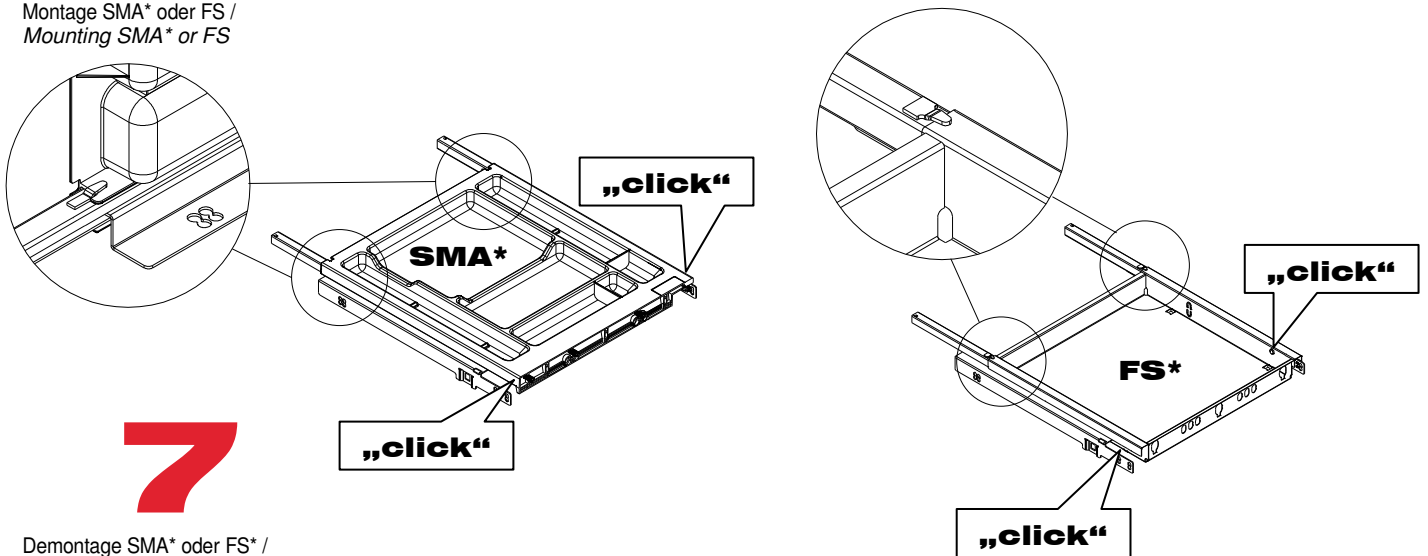
# 5

Montage der Blenden und Blendenstützen /  
 Mounting of panels and panel supports



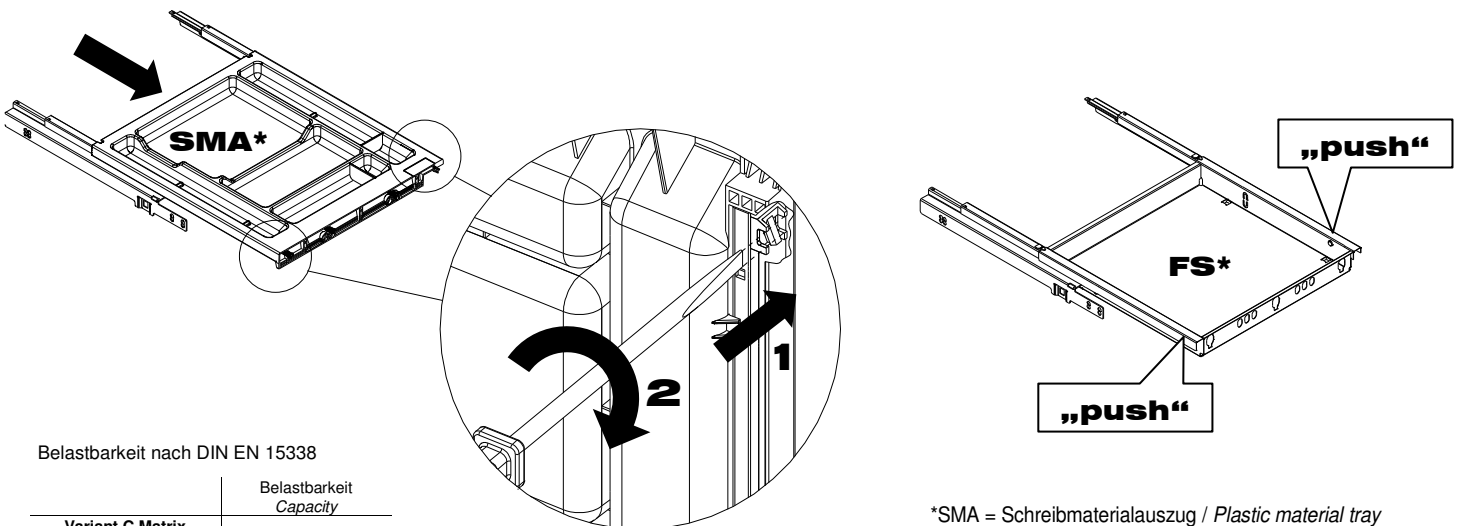
# 6

Montage SMA\* oder FS /  
 Mounting SMA\* or FS



# 7

Demontage SMA\* oder FS\* /  
 Dismounting SMA\* or FS\*



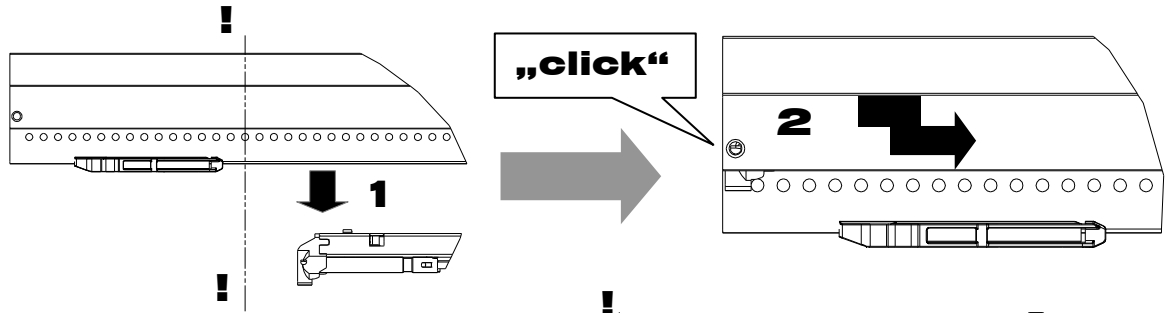
Belastbarkeit nach DIN EN 15338

Variant C Matrix Unterflurführung	Belastbarkeit Capacity
	20 kg

\*SMA = Schreibmaterialauszug / Plastic material tray  
 \*FS = Flachschieber / Steel shallow drawer

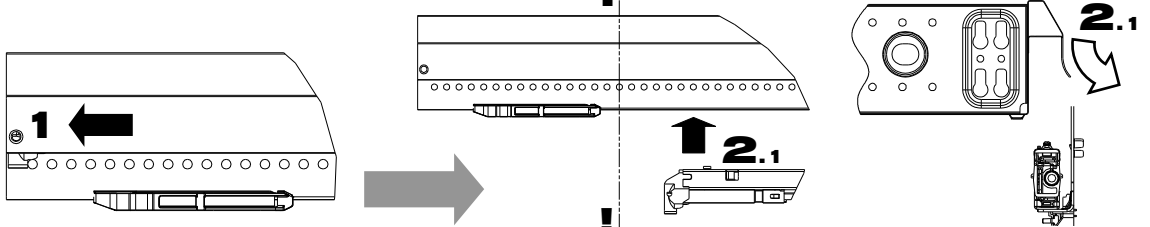
**8**

Montage Schublade /  
Mounting Drawer



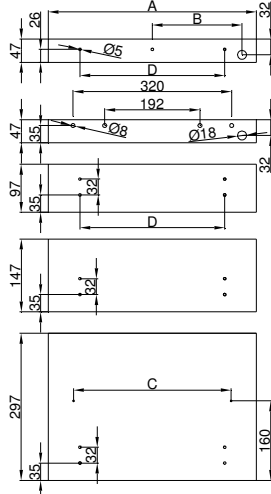
**9**

Demontage Schublade /  
Dismounting Drawer



**System 25**

Position Drehschloss für Symo 3000 /  
Position rotary cylinder for Symo 3000



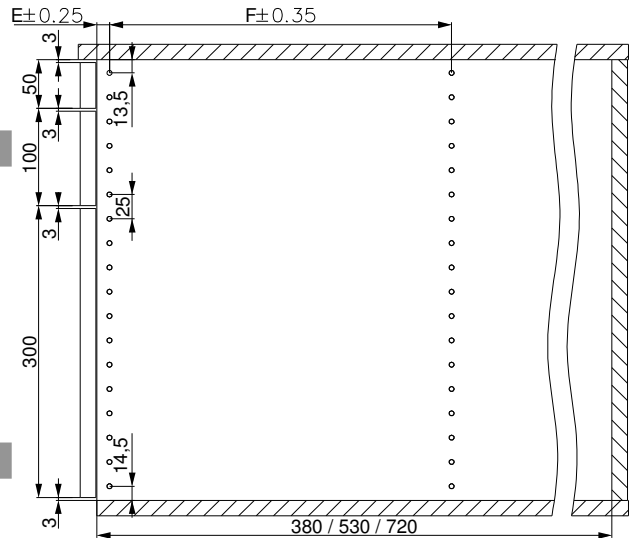
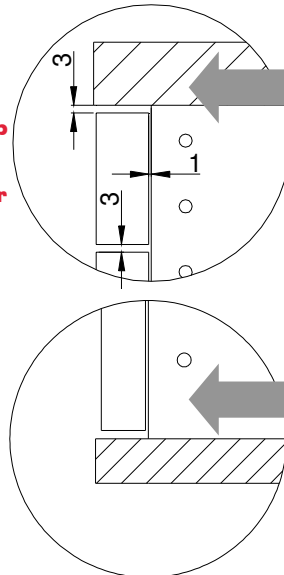
**1 HE**  
Stahl-Flachschub

**1 HE**  
Materialschieber

**2 HE**

**3 HE**

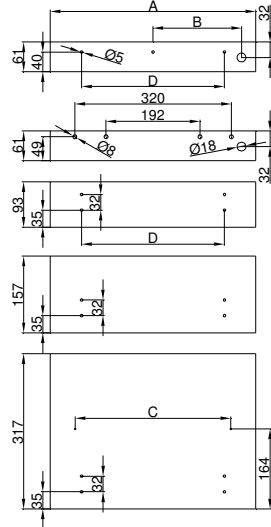
**max.**  
**6 HE**



EBB	A	B	C	D	E/F
392 (-0/+1)	424	181	318	292	13/352 37/320
380 (-0/+1)	412	169	306	280	13/352 37/320
292 (-0/+1)	324	131	218	192	13/352 37/320

**System 32**

Position Drehschloss für Symo 3000 /  
Position rotary cylinder for Symo 3000



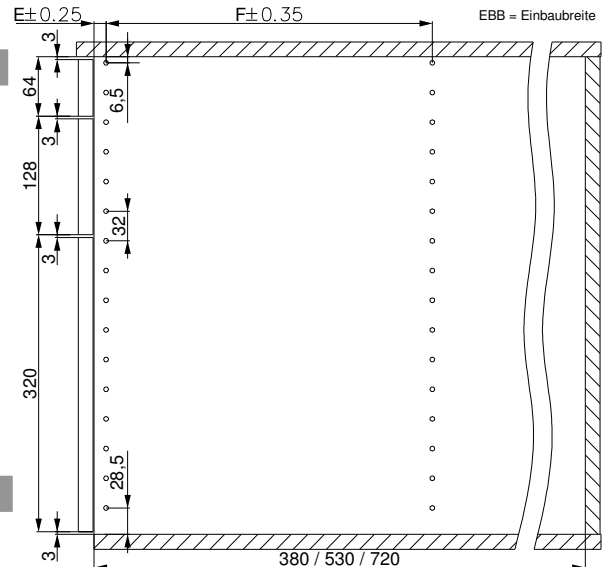
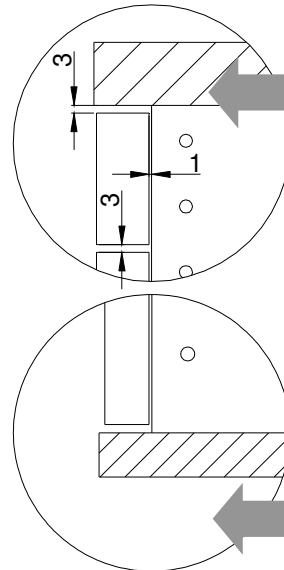
**1 HE**  
Stahl-Flachschub

**1 HE**  
Materialschieber

**1,5 HE**

**2,5 HE**

**max.**  
**5 HE**



Überauszug: Bei Fehlfunktion des Differentials, Führung „reseten“ indem auf Anschlag in Öffnungsrichtung gefahren wird.  
Over extension: By occurring differential malfunction reset slide by moving to open block.